



# Datenschutz-Tipps für Schüler\*innen

Wie ihr eure persönlichen Daten bei der Nutzung der HPI Schul-Cloud schützen könnt



Bundesministerium  
für Bildung  
und Forschung

**MINTec**   
Das nationale  
Excellence-Schulnetzwerk



Digital Engineering • Universität Potsdam

[schul-cloud.org](https://schul-cloud.org) | [info@schul-cloud.org](mailto:info@schul-cloud.org)

# Liebe Schülerinnen und Schüler,

die Nutzung der HPI Schul-Cloud ist mit der Verarbeitung von euren personenbezogenen Daten verbunden. Datenschutz ist uns wichtig, daher möchten wir euch mit dieser Broschüre ein paar Hinweise mit auf den Weg geben, damit eure Daten auf jeden Fall gut geschützt sind. Denn zum Schutz eurer Daten könnt auch ihr einiges beitragen!

## Was ist eine Cloud und was sind ihre Vorteile?

Eine Cloud ist eine virtuelle Festplatte, besser gesagt ein großes Server-Netzwerk. Ihr könnt eure Dateien mittels des Internets auf diesen Servern speichern. So könnt ihr mit jedem beliebigen internetfähigen Gerät auf eure Dateien zugreifen und sie mit anderen teilen.

Die Idee der HPI Schul-Cloud besteht darin, digitale Lehr- und Lernmaterialien für die Unterrichtsgestaltung nutzbar zu machen. Damit könnt ihr zeit- und ortsunabhängig auf digitale Bildungsangebote zurückgreifen und euch mit euren Lehrer\*innen und Mitschüler\*innen austauschen.



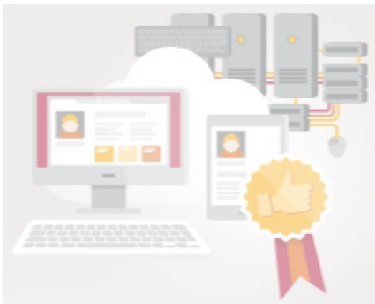
## Was ist die Gefahr bei der Nutzung einer Cloud?

Bei der Verwendung von Cloud-Lösungen besteht vor allem die Gefahr, dass eine unberechtigte Person Zugriff auf euren Account und somit auf eure darin enthaltenen Daten bekommt. Das kann nicht nur dann passieren, wenn euer Account gehackt wird, sondern zum Beispiel auch dann wenn ihr vergesst, euch abzumelden, oder eure Passwörter zu einfach sind.

## Wie schützt ihr eure Daten?

Um den Missbrauch eurer persönlichen Daten zu verhindern, solltet ihr unbedingt Folgendes beachten:

- Speichert **keine sensiblen Daten**, wie intime Fotos oder geheime Dokumente, in der Cloud.
- Wählt ein **sicheres Passwort** für euren Cloud-Zugang und benutzt das Passwort nirgendwo anders.
- Gebt eure Zugangsdaten **nicht an Dritte**, auch nicht an eure Freunde, weiter.
- **Loggt euch immer aus**, wenn ihr mit der Bearbeitung fertig seid.
- **Speichert euer Passwort nicht** auf euren privaten Geräten und auch nicht auf dem Schulrechner.
- Vergewissert euch regelmäßig, dass **eure Virensoftware** auf dem aktuellsten Stand ist.



## Richtiger E-Mail-Anbieter?

Wenn ihr keine eigene Schul-Emailadresse habt, solltet ihr bei der Wahl eures E-Mail-Anbieters ein besonderes Augenmerk auf die Standorte seiner Server legen. Auch der Anbieter deiner E-Mailadresse, mit der du dich in der Schul-Cloud einloggst, erhält Nutzungsdaten von deiner Aktivität in der Cloud. Deshalb solltest du einen Mailanbieter nutzen, dessen Server in einem Mitgliedsstaat der europäischen Union steht. Nur dann ist ein angemessenes Sicherheitsniveau für deine Daten gewährleistet.

Zum Beispiel speichern diese Anbieter eure Daten auf Servern innerhalb der EU:

- Mail.de
- One.com
- Spam Free Mail
- Gmail
- Firemail
- Eclipso
- 24-mail.com
- Maili.de
- Emailn.de
- Skymail
- SIMBAMail
- directBOX
- EXOX Mail
- GMX
- 5x2.de
- Smart-Mail
- T-Online
- Web.de
- Mcfree
- Freenet
- Overmail.de
- AnPa Freemail
- Freemailer.ch
- VCMail
- Mail4nature.org
- UMS Freemail
- Uni.de
- Freemail-24.com
- Guru
- Luxweb
- Lemail.eu
- ZELXFreemail
- Kuekomail
- Mail.de
- Mail-King.com

## Kontakt

### **Hasso-Plattner-Institut Digital Engineering**

Campus Griebnitzsee | Universität Potsdam  
Prof.-Dr.-Helmert-Str. 2-3, 14482 Potsdam

Tel.: +49 331 5509 - 0, Fax: +49 331 5509-325  
E-Mail: [info@schul-cloud.org](mailto:info@schul-cloud.org)  
Internet: [www.schul-cloud.org](http://www.schul-cloud.org)